

きゅうしょくだより

平成26年
 おうちの
 ひと
 よみましょ

10月

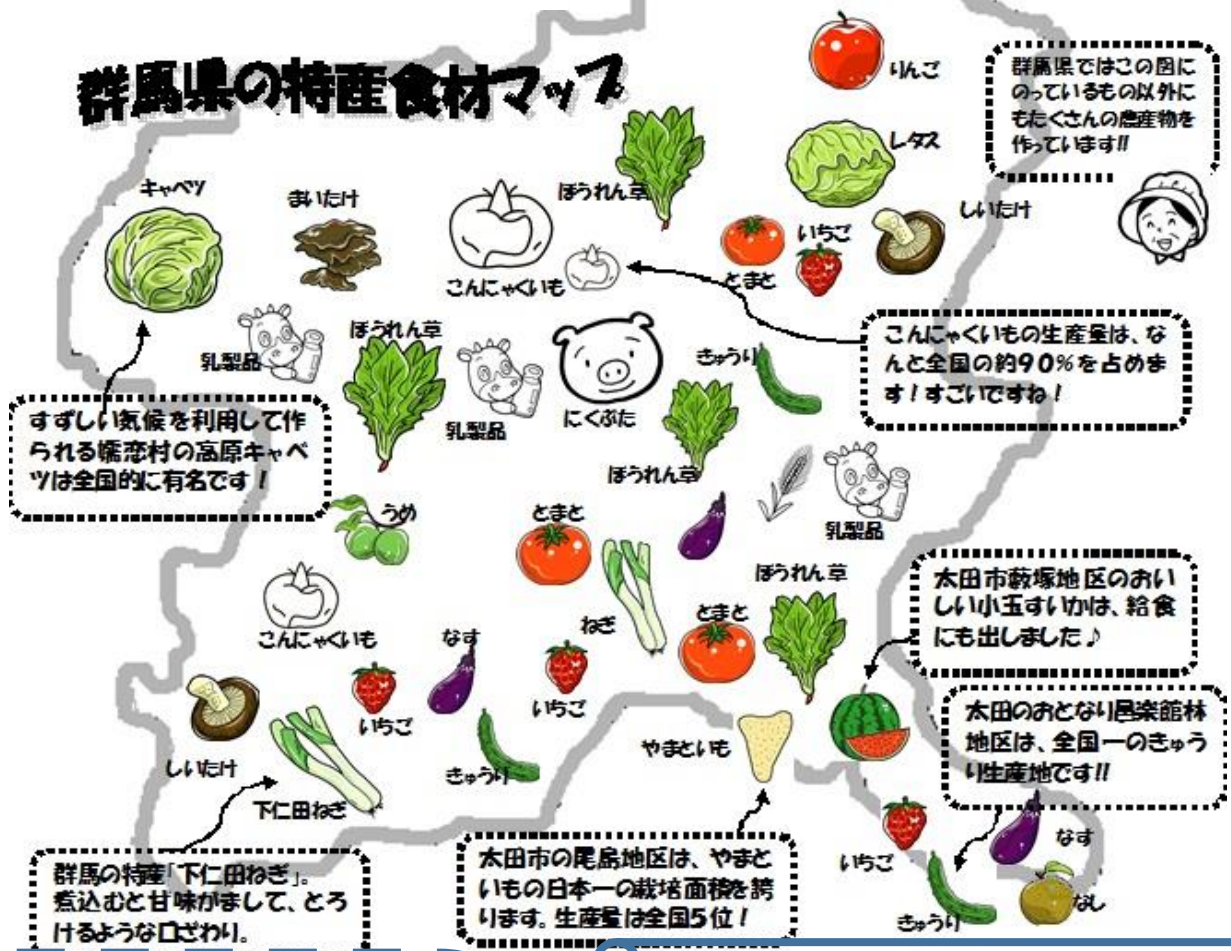
群馬県産のおいしい野菜を食べよう

群馬県は、たくさんの水そして太陽がでている時間が長い
 ためおいしい野菜ができます。自分が住んでいるところで
 できた野菜は新鮮で、つくってくれた方の顔を見ることがで
 き安心して食べることができます。

群馬県が全国生産量上位の農作物(H23)

- 1位 こんにゃくいも キャベツ
- 2位 きゅうり うめ ぶき
- 3位 レタス ちんげんさい しゅんぎく
 ほうれんそう なす 牛乳

群馬県の特産食材マップ



10月24日は学校給食ぐんまの日

学校給食ぐんまの日は、群馬県内でつくられているたくさんの
 農産物を給食に出すことで群馬県や地域のよさを見直したり、
 農業への関心をもってもらえるように考えた日です。

10月24日にしたのは10月28日が群馬県民の日である
 ことと、秋には農産物がたくさんとれることなどの理由です。

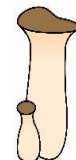
24日の給食はいつも
 以上に群馬県産の
 食材がたくさん入っ
 ている特別メニューに
 なっています。



もんだい

太田の特産品「まこもだけ」はどれでしょう

- ① ② ③



ヒント1 : 田んぼでつくる

ヒント2 : シャキシャキ

ヒント3 : すこしあまい

※答えは職員室前の献立表の近くにあります